



TIL FORÆLDRE MED BØRN DER ER FØDT FOR TIDLIGT

ET TILBUD

Når dit barn er født for tidligt

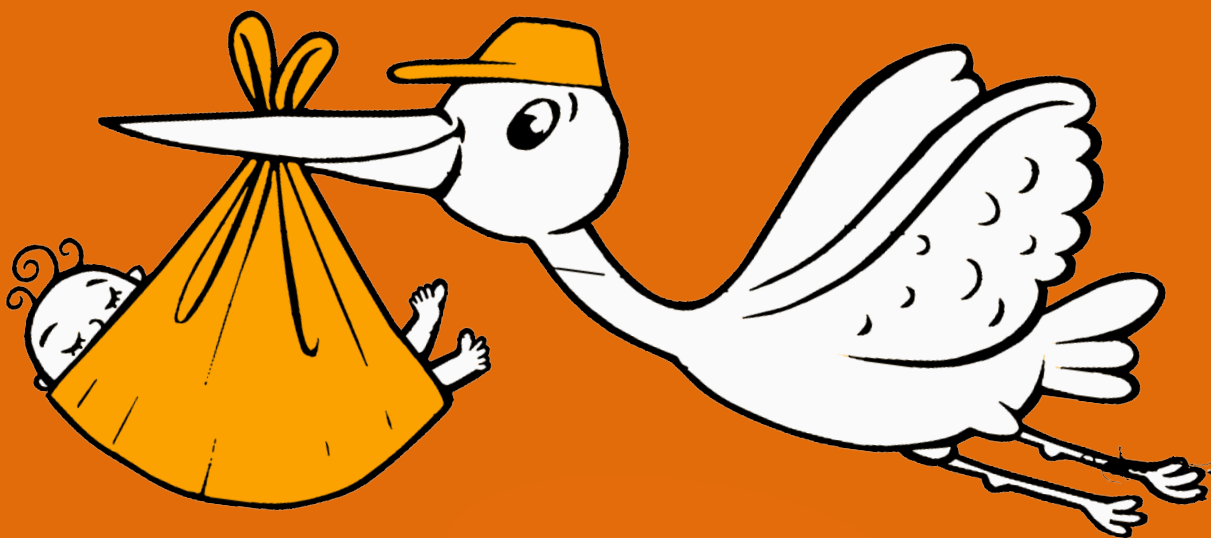
Fysioterapeuterne i PPR og sundhedsplejerskerne i Norddjurs Kommune har et tilbud om at følge for tidligt fødte børn helt frem til skolealderen.

Tilbuddet retter sig primært til børn, der er født mere end 6 uger før forventet tid og/eller hvis fødselsvægt er under 1700 g.

Det er primært sundhedsplejerskerne, der henviser børnene til fysioterapeuterne. Sundhedsplejerskerne og fysioterapeuterne har herefter et tæt samarbejde omkring børnene.

Børn der er født for tidligt kan have en svær start på livet

- Barnets krop, sanser og hjerne er stadig umodent
- Barnet kan være ekstra skrøbeligt og særligt sensitivt overfor sansepåvirkninger – være sansesarte.
- Barnet udvikler sig i sit eget motoriske tempo
- Barnet har stort behov for forudsigelighed og tryghed i hverdagen



Det kan komme til udtryk ved

- Dit barn er uroligt og græder meget
- Dit barn har svært ved at sutte
- Dit barn er meget passivt og stille
- Dit barn reagerer med ubehag på bevægelse, berøring, lyde, lys eller lugte.
- Dit barn reagerer med ubehag på forandringer i hverdagen.

HVEM KAN HJÆLPE?

Der er flere muligheder for at få hjælp og vejledning

Sundhedsplejersken tilbyder

Hos sundhedsplejersken kan du få råd og vejledning i:

- Amning/overgangskost
- Betydning af hud til hud kontakt
- At se det lille barns signaler
- Barnets generelle udvikling, herunder måle og veje
- Omgivelsernes påvirkning af det lille barn
- Søskendeforhold
- Vitaminer



Vi tilbyder besøg afhængig af barnets udvikling og forældrenes behov frem til skolealderen.

I forbindelse med overgang til dagpleje, daginstitution eller skole, medvirker vi ved behov med henblik på råd og vejledning.

Hos fysioterapeuten kan du få råd og vejledning i:

- Dit barns sansemotoriske udvikling
- Hvordan sanseindtryk påvirker netop dit barn
- Spædbarnsmassage/berøring
- Forslag til lege og aktiviteter
- Spisetræning og mundstimulation
- Indretning af barnets sove-, lege- og puslemiljø.

Ved overgang til skole udfærdiger fysioterapeuterne, efter aftale med forældrene, en forløbsbeskrivelse til den PPR-psykolog, der betjener barnets skole.

Baggrunden for dette er, at en hurtig indsats kan iværksættes, hvis barnet får brug for hjælp eller støtte i skolealderen.



For yderligere information kontakt:

Pædagogisk Psykologisk Rådgivning

Fysioterapeut Malene Henningsen

Tlf.: 2328 9388

e-mail: malh@norddjurs.dk

Fysioterapeut Anja Kirt Hansen

Tlf.: 3059 6338

e-mail: ahan@norddjurs.dk

Sundhedsplejen

Sundhedsplejerske Birgit Christensen

Tlf.: 2943 5668

e-mail bic@norddjurs.dk

Sundhedsplejerske Kirsten Lundkvist

Tlf.: 2333 1641

e-mail: kil@norddjurs.dk